



Κλιματικό Δελτίο

Σεπτέμβρης 2011

 Μέγιστη
Θερμοκρασία

 Ελάχιστη
Θερμοκρασία

 Μέση
Θερμοκρασία

 Υετός

 Ηλιοφάνεια



Ο Σεπτέμβριος είχε σημαντικές αυξομειώσεις στις θερμοκρασίες αφού περιελάμβανε ημέρες με αρκετή ζέση αλλά και ψύχρα.

Το χαρακτηριστικό στοιχείο ήταν και πάλι η εμμονή του μελτεμιού στα ανατολικά τμήματα τις περιόδους 10-18/9 και 26-30/9.

Επίσης έντονα φαινόμενα (ισχυρές βροχές, καταιγίδες και χαλαζόπτωση) καταγράφηκαν αρχικά στη Δυτική και σταδιακά στην υπόλοιπη χώρα το τριήμερο 20-11-22/9.



ΕΘΝΙΚΗ
ΜΕΤΕΩΡΟΛΟΓΙΚΗ
ΥΠΗΡΕΣΙΑ

HELLENIC NATIONAL METEOROLOGICAL SERVICE

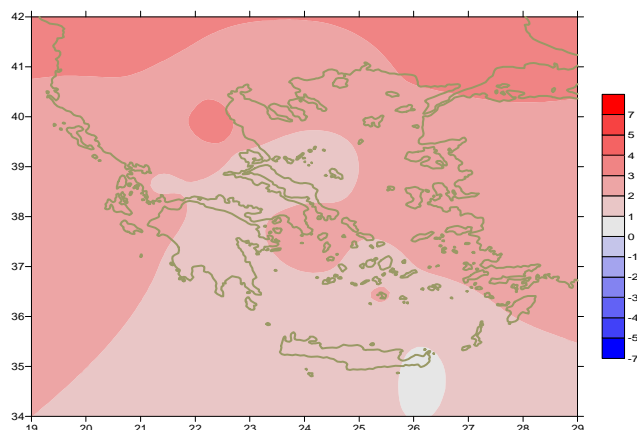


Θερμοκρασία

Πρώτο Δεκαήμερο

Ελάχιστες: οι υψηλότερες σημειώθηκαν το πρώτο τρίημερο. Ενδεικτικά :
26,6°C στη Σάμο, 26,2°C στη Ρόδο και
25,4°C στην Κάρπαθο στις 3/9.

Μέγιστες: υψηλές αρχικά με σταδιακή κάμψη αργότερα.
Ενδεικτικά:
36,9°C στις Σέρρες, 37,3°C στο Άργος, 36°C στο
Αστρος στις 2/9.

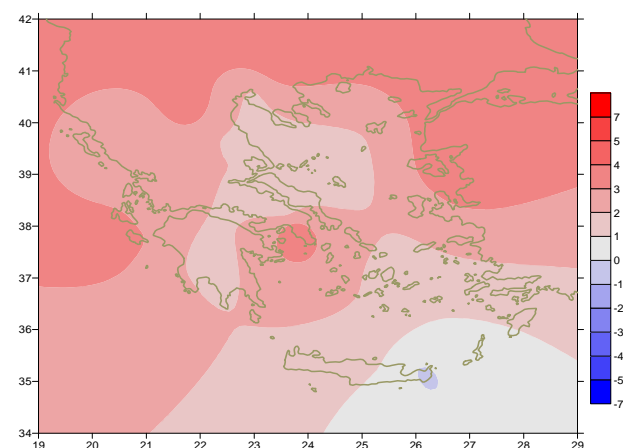


Απόκλιση της μέσης Θερμοκρασίας από τις κανονικές τιμές

Δεύτερο Δεκαήμερο

Ελάχιστες: σχετικά υψηλές τιμές κατά τόπους.
Ενδεικτικά (οι υψηλότερες) : 23,4°C στη Χίο στις 16/9 ,
24°C στη Λέρο, 24,3°C στην Κάρυστο στις 18/9.

Μέγιστες: άνοδος στα μέσα του μήνα.
Ενδεικτικά: 37,1°C στις Σέρρες (14/9),
36,6°C στο Αγρίνιο (16/9),
35,8°C στο Ελληνικό (17/9).

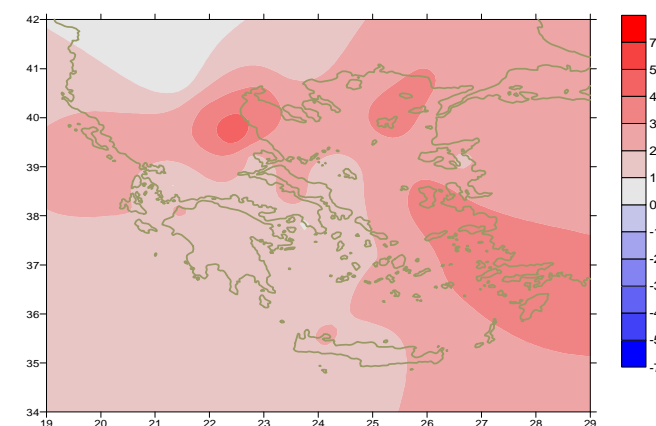


Απόκλιση της μέγιστης Θερμοκρασίας από τις κανονικές τιμές

Τρίτο Δεκαήμερο

Ελάχιστες: σημαντική πτώση κυρίως στα ηπειρωτικά στην αρχή και στο τέλος.
Ενδεικτικά :
3,8°C στη Φλώρινα (η χαμηλότερη του μήνα),
5°C στην Καστοριά και 9,4°C στη Λάρισα στις 29/9.

Μέγιστες: πρόσκαιρα χαμηλές τιμές στην αρχή της περιόδου σε αντίθεση με τις υψηλές του 2ου δεκαήμερου.
Ενδεικτικά :
18,8°C στις Σέρρες (21/9),
25,4°C στο Αγρίνιο (21/9),
27,6°C στο Ελληνικό (22/9).



Απόκλιση της ελάχιστης Θερμοκρασίας από τις κανονικές τιμές



Υετός

Πρώτο δεκαήμερο

Αξιόλογα ύψη υετού κατά τόπους στα ηπειρωτικά.

Ξεχωρίζουν οι τιμές:
19mm στην Τρίπολη στις 3/9,
26mm στις Σέρρες στις 7/9,
9mm στα Ιωάννινα, 15mm στη Λάρισα στις 7/9.

Δεύτερο δεκαήμερο

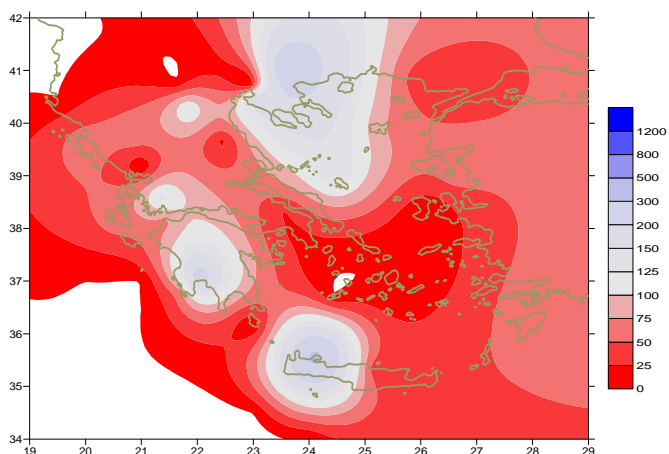
Πολύ μεγάλα ποσά υετού κυρίως στα Δυτικά ηπειρωτικά.

Ξεχωρίζουν οι τιμές:
59mm στην Κόνιτσα,
71mm στην Πρέβεζα,
50mm στο Αγρίνιο και 70mm στο Λεωνίδιο στις 20/9.

Τρίτο δεκαήμερο

Αξιόλογα ύψη υετού κατά τόπους στα ηπειρωτικά.

Ξεχωρίζουν οι τιμές:
33mm στη Θεσσαλονίκη στις 21/9,
29mm στη Σκιάθο,
26mm στην Κώ, 33mm στην Ικαρία στις 22/9.



Απόκλιση μηνιαίου ύψους υετού από τις κανονικές τιμές (%)

ΠΙΝΑΚΑΣ ΜΗΝΙΑΙΩΝ ΤΙΜΩΝ

ΣΤΑΘΜΟΣ	Γεωγ. Μήκος	Γεωγ. Πλάτος	Tmean	TX	TN	RR	INST
ΣΕΡΡΕΣ	23,53	41,07	24,4	31,8	15,6	55	210
ΦΛΩΡΙΝΑ	21,40	40,78	20,6	28,5	11	38	253
ΚΑΣΤΟΡΙΑ	21,27	40,45	21,5	28,3	12	20	258
ΤΡΙΚΑΛΑ_ΗΜΑΘΕΙΑΣ	22,55	40,60					
ΘΕΣΣΑΛΟΝΙΚΗ	22,97	40,52	24,4	29,1	18,2	44	265
ΧΡΥΣΟΥΠΟΛΗ	24,62	40,92	23,2	28,3	17,1	25	272
ΑΛΕΞΑΝΔΡΟΥΠΟΛΗ	25,95	40,85	24,1	29,9	17,1	10	292
ΚΟΖΑΝΗ	21,83	40,28	22,4	28,9	15,3	43	
ΚΕΡΚΥΡΑ	19,92	39,62	25,5	30,6	19	50	280
ΙΩΑΝΝΙΝΑ	20,82	39,70	23,2	29,4	14,9	36	235
ΠΤΡΕΒΕΖΑ	20,76	38,91	25,7	30,5	20,7	72	
ΤΡΙΚΑΛΑ_ΘΕΣΣΑΛΙΑΣ	21,77	39,52					
ΛΑΡΙΣΑ	22,45	39,65	25,5	30,6	19	5	280
ΛΗΜΝΟΣ	25,23	39,92	23,7	27,4	19,8	16	291
ΑΡΤΑ	21,00	39,17					
ΑΓΧΙΑΛΟΣ	22,78	39,21	24	29,2	17,5	17	278
ΜΥΤΙΛΗΝΗ	26,60	39,05	25,7	30,7	20,3	7	312
ΒΕΛΟ	22,77	37,97	26	30,7	18,9	13	255
ΑΓΡΙΝΙΟ	21,35	38,60	24,8	32,4	15,9	63	275
ΛΑΜΙΑ	22,43	38,87					
ΑΝΔΡΑΒΙΔΑ	21,28	37,92	25,1	30,6	17,6	22	288
ΣΚΥΡΟΣ	24,48	38,96	23,7	25,9	20,5	27	287
ΑΡΓΟΣΤΟΛΙ	20,50	38,12	26,4	29,8	21,1	19	306
ΑΡΑΞΟΣ	21,42	38,15	26,1	30,8	19,1	15	283
ΤΑΝΑΓΡΑ	23,57	38,33	24	29,5	17,2	4	276
ΧΙΟΣ	26,13	38,35	25,5	28,6	21,1	0	298
ΠΥΡΓΟΣ	21,42	37,67	25,6	32,1	17,2	17	285
ΤΡΙΠΟΛΗ	22,40	37,52	21,4	28,3	13,1	32	278
ΤΑΤΟΙ	23,78	38,10	24,6	28,8	19,7	4	
ΕΛΛΗΝΙΚΟ	23,73	37,90	27	32	20,6	2	274
ΕΛΕΥΣΙΝΑ	23,55	38,07	26,9	31,2	21,9	4	
ΖΑΚΥΝΘΟΣ	20,88	37,75	26,5	30,7	20,2	12	298
ΣΑΜΟΣ	26,92	37,68	26,7	30,9	22,1	7	
ΑΡΓΟΣ	22,75	37,63					
ΚΑΛΑΜΑΤΑ	22,02	37,07	24,5	30,2	17,5	69	309
ΝΑΞΟΣ	25,37	37,10	24,3	26,3	21,9	0	316
ΜΕΘΩΝΗ	21,70	36,82	25,3	29,3	20,1	21	310
ΜΗΛΟΣ	24,43	36,73					
ΣΠΑΤΑ	23,95	37,95	24	28,2	18,6	4	
ΚΩΣ	27,08	36,80	25,3	29,1	22	26	
ΚΥΘΡΑ	22,98	36,15					
ΣΑΝΤΟΡΙΝΗ	25,41	36,41	24,7	27,4	22,2	4	314
ΣΟΥΔΑ	24,12	35,55	24,5	28,9	20,3	64	292
ΡΟΔΟΣ	28,08	36,40	26,9	29,6	23,7	5	315
ΜΥΚΟΝΟΣ	25,35	37,43	23,7	26	21,6	0	
ΗΡΑΚΛΕΙΟ	25,18	35,33	25	27,6	20,8	6	279
ΙΕΡΑΠΕΤΡΑ	25,73	35,02					
ΣΗΤΕΙΑ	26,10	35,21	24,4	26,6	22,4	21	294
ΡΕΘΥΜΝΟ	24,50	35,36					
ΤΥΜΠΑΚΙ	24,76	35,06	26,2	30,8	18,6	1	322
ΚΑΣΤΕΛΛΙ	25,33	35,18	22,8	26,9	19,1	11	285
ΚΑΡΠΑΘΟΣ	27,15	35,42	24,8	28,1	23,5	6	
ΠΑΡΟΣ	25,13	37,02	24,7	28,2	21,8	0	304
ΣΥΡΟΣ	24,95	37,42	24,8	27,2	22,1	0	312
ΙΚΑΡΙΑ	26,35	37,68	23,8	25,5	22,7	33	



Σεπτέμβρης 2011

Γενική Περιγραφή Μήνα

Κλιματικό Δελτίο

Τα ποσά υετού που σημειώθηκαν ήταν αρκετά χαμηλότερα από τις κανονικές τιμές στο μεγαλύτερο μέρος της χώρας. Εξαιρέση αποτέλεσαν η Κεντρική Μακεδονία και η Πελοπόννησος.

Αντίθετα η θερμοκρασία κυμάνθηκε υψηλότερα από τα κανονικά για την εποχή επίπεδα στην ηπειρωτική αλλά και τη νησιωτική Ελλάδα.

Κλιματικές Παράμετροι :

- ❖ **Κανονικές Τιμές :** κανονικές τιμές για τις διάφορες παραμέτρους (θερμοκρασία, υετό κ.λπ.) ορίζονται οι τιμές που υπολογίζονται ως μέσες τιμές της παραμέτρου για 30 χρόνια. Αυτές οι κανονικές τιμές χρησιμοποιούνται σαν βάση αναφοράς και αντιπροσωπεύουν τη μέση κατάσταση. Είναι δυνατόν να ορισθούν σε επίπεδα δεκαήμερου, μήνα, εποχής ή και έτους και επιτρέπουν τη σύγκριση της τάσης ενός δεκαήμερου, ενός μήνα ή ενός έτους ως: δεκαήμερο πολύ βροχερό, χειμώνας ήπιος, μήνας Αύγουστος δροσερός, έτος ελλειμματικό σε υετό κ.λπ.

Μονάδες Μέτρησης :

- ❖ **Υετός**
1 mm = 1 litre/m²

Υπόμνημα Πίνακα :

- Tmean : Μέση Θερμοκρασία
- TN : Ελάχιστη Θερμοκρασία
- TX : Μέγιστη Θερμοκρασία
- RR : Ύψος Υετού (mm)
- INST : Διάρκεια Ηλιοφάνειας (ώρες)

Ώρες UTC (Universal Time Coordinates) στην Ελλάδα :

- ❖ Χειμώνας : ώρα UTC = τοπική ώρα - 2
- ❖ Καλοκαίρι : ώρα UTC = τοπική ώρα - 3

© ΕΘΝΙΚΗ ΜΕΤΕΩΡΟΛΟΓΙΚΗ ΥΠΗΡΕΣΙΑ
Απαγορεύεται η αναπαραγωγή χωρίς έγγραφη άδεια
Ελ.Βενιζέλου 14, Τ.Κ 16777
Ελληνικό, Αθήνα