



Κλιματικό Δελτίο

Μάης 2012

 **Μέγιστη
Θερμοκρασία**

 **Ελάχιστη
Θερμοκρασία**

 **Μέση
Θερμοκρασία**

 **Υετός**

 **Ηλιοφάνεια**



Ο Μάης ξεκίνησε με ένα ξηρό και θερμό πρώτο δεκαήμερο. Ακολούθησε ένα δεύτερο πολύ κρύο με έντονα φαινόμενα στις περισσότερες περιοχές. Στο τρίτο δεκαήμερο οι θερμοκρασίες ήταν κοντά στα κανονικά επίπεδα ενώ δεν έλειψαν οι κατά τόπους ισχυρές βροχές και καταιγίδες.



**ΕΘΝΙΚΗ
ΜΕΤΕΩΡΟΛΟΓΙΚΗ
ΥΠΗΡΕΣΙΑ**

HELLENIC NATIONAL METEOROLOGICAL SERVICE



Θερμοκρασία

Πρώτο Δεκαήμερο

Ελάχιστες: οι υψηλότερες σημειώθηκαν στην περιοχή του Ιονίου και του Αιγαίου.

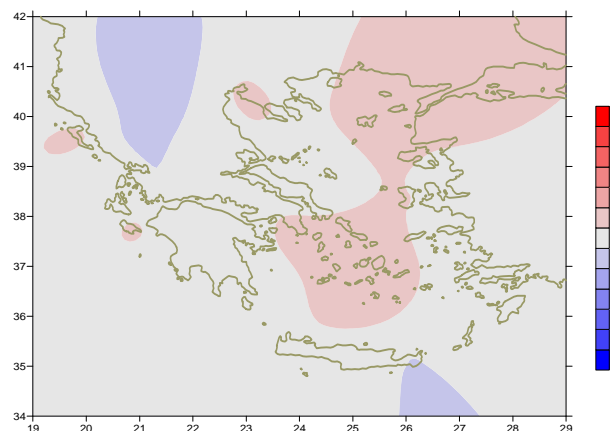
Ενδεικτικά :

19.8°C στη Ζάκυνθο (1/5), 21.4°C στη Ρόδο (8/5).
20.4°C στη Νάξο (9/5), 20.6°C στην Πάρο (9/5).

Μέγιστες: υψηλές τιμές κυρίως στα ηπειρωτικά.

Ενδεικτικά :

32.5°C στις Σέρρες (2/5 και 3/5), 32.6°C στο Αργος (2/5), 32.7°C στη Ν. Φιλαδέλφεια (3/5).



Απόκλιση της μέσης Θερμοκρασίας από τις κανονικές τιμές

Δεύτερο Δεκαήμερο

Ελάχιστες: σταδιακή πτώση από 15/5 μέχρι 19/5.

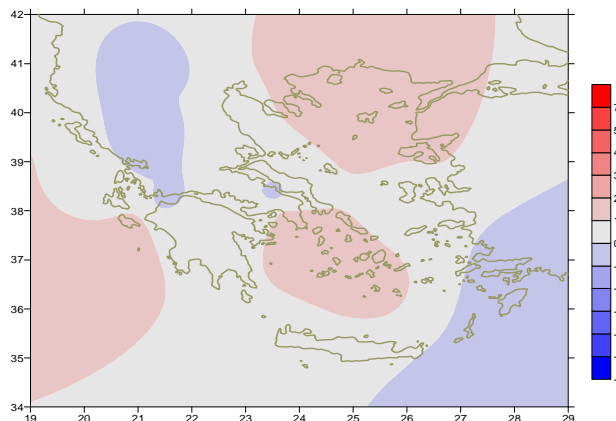
Ενδεικτικά :

8°C στη Λάρισα στις 17/5. 3.9°C στην Τρίπολη, 8.2°C στην Καλαμάτα και 9.2°C στα Σπάτα στις 18/5.

Μέγιστες: χαμηλές την ίδια περίοδο (15-19/5).

Ενδεικτικά :

13.4°C στα Ιωάννινα (15/5),
16.6°C στην Ελευσίνα (18/5),
16.7°C στη Μήλο (18/5).



Απόκλιση της μέγιστης Θερμοκρασίας από τις κανονικές τιμές

Τρίτο Δεκαήμερο

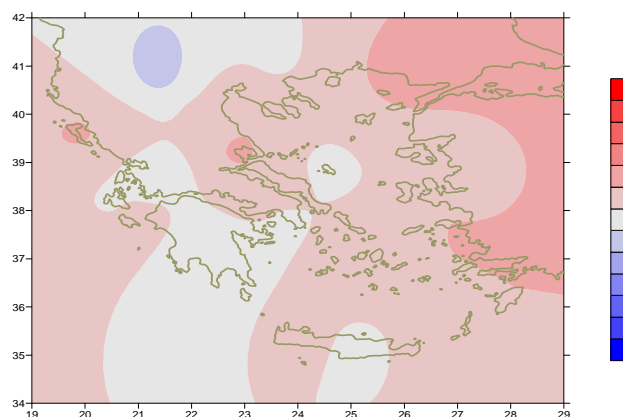
Ελάχιστες: πρόσκαιρη πτώση στα Κεντρικά και Βόρεια ηπειρωτικά (23-25/5).

Ενδεικτικά (οι χαμηλότερες):

7.4°C στην Καστοριά, 8.2°C στην Κοζάνη στις 23/5,
7°C στη Δεσφίνα, 9.6°C στην Έδεσσα στις 24/5.

Μέγιστες: ιδιαίτερα χαμηλές στα μέσα της περιόδου.

Ενδεικτικά : 17.6°C στην Αλεξανδρούπολη,
18°C στην Τρίπολη, 19.5°C στην Αγχίαλο,
19.2°C στην Σκύρο στις 24/5.



Απόκλιση της ελάχιστης Θερμοκρασίας από τις κανονικές τιμές

Υ ε τ ό ς

Πρώτο δεκαήμερο

Γενικά ξηρό, με εξαίρεση το τελευταίο διήμερο στα Βόρεια.

Ξεχωρίζουν οι τιμές:
11mm στη Φλώρινα στις 9/5,
7mm στη Θεσσαλονίκη στις 10/5,
6mm στην Κοζάνη στις 10/5.

Δεύτερο δεκαήμερο

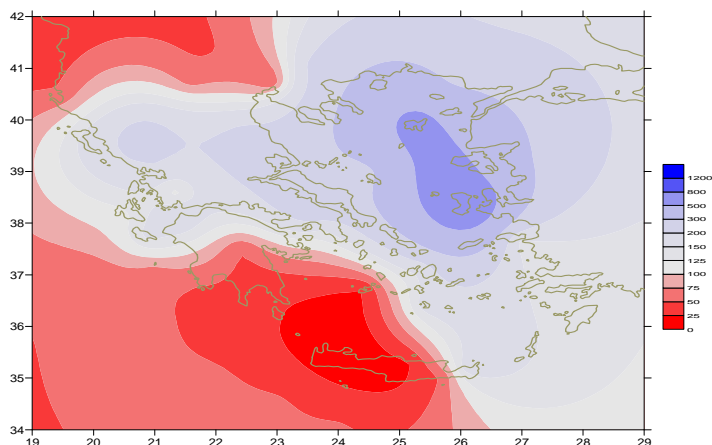
Έντονες βροχές και καταιγίδες από 14/5 έως 18/5 σταδιακά από τα Βορειοδυτικά που επεκτάθηκαν σε όλη τη χώρα.

Ξεχωρίζουν οι τιμές:
36mm στην Άρτα, 43mm στις Σέρρες στις 15/5,
63mm στη Λήμνο, 92mm στη Σκύρο στις 18/5.

Τρίτο δεκαήμερο

Αξιοσημείωτες βροχές και καταιγίδες κυρίως στα Βόρεια ηπειρωτικά τμήματα, το Βόρειο και Ανατολικό Αιγαίο.

Ξεχωρίζουν οι τιμές:
39mm στην Έδεσσα, 36mm στη Λάρισα στις 26/5,
34mm στην Αλεξανδρούπολη στις 28/5,
33mm στα Ιωάννινα, 53mm στην Ικαρία στις 31/5.



Απόκλιση μηνιαίου ύψους υετού από τις κανονικές τιμές (%)

ΠΙΝΑΚΑΣ ΜΗΝΙΑΙΩΝ ΤΙΜΩΝ

ΣΤΑΘΜΟΣ	Γεωγ.Μήκος	Γεωγ.Πλάτος	Τμear	ΤΧ	ΤΝ	RR	INST
ΣΕΡΡΕΣ	23,53	41,07	19,8	26,5	13,1	104	172
ΦΛΩΡΙΝΑ	21,40	40,78	16,3	21,5	8,5	96	214
ΚΑΣΤΟΡΙΑ	21,27	40,45	16,8	22,3	9,5	59	222
ΤΡΙΚΑΛΑ_ΗΜΑΘΕΙΑΣ	22,55	40,60					
ΘΕΣΣΑΛΟΝΙΚΗ	22,97	40,52	20,8	25,1	13,7	53	243
ΧΡΥΣΟΥΠΟΛΗ	24,62	40,92	19,6	23,3	14,6	117	242
ΑΛΕΞΑΝΔΡΟΥΠΟΛΗ	25,95	40,85	19,9	23,8	13,7	92	277
ΚΟΖΑΝΗ	21,83	40,28	16,7	21,8	10,2	77	
ΚΕΡΚΥΡΑ	19,92	39,62	20,7	24,7	15,1	61	295
ΙΩΑΝΝΙΝΑ	20,82	39,70	17,2	22,5	11,1	161	211
ΤΙΡΕΒΕΖΑ	20,76	38,91	19,7	23	15,3	42	
ΤΡΙΚΑΛΑ_ΘΕΣΣΑΛΙΑΣ	21,77	39,52					
ΛΑΡΙΣΑ	22,45	39,65	20,1	26,1	12,4	87	265
ΛΗΜΝΟΣ	25,23	39,92	19,6	23,8	14,4	134	299
ΑΡΤΑ	21,00	39,17					
ΑΙΓΙΑΛΟΣ	22,78	39,21	20,4	24,9	14,1	87	268
ΜΥΤΙΛΗΝΗ	26,60	39,05	21,1	25	16,5	81	318
ΒΕΛΟ	22,77	37,97					
ΑΓΡΙΝΙΟ	21,35	38,60	20,3	25,9	12,3	54	269
ΛΑΜΙΑ	22,43	38,87					
ΑΝΔΡΑΒΙΔΑ	21,28	37,92	20,2	24	13,4	34	291
ΣΚΥΡΟΣ	24,48	38,96	20	22,8	15,7	47	267
ΑΡΓΟΣΤΟΛΙ	20,50	38,12	20	23,1	15,6	22	320
ΑΡΑΕΟΣ	21,42	38,15	20,3	23,9	14	35	288
ΤΑΝΑΓΡΑ	23,57	38,33	20,3	24,7	12,9	61	267
ΧΙΟΣ	26,13	38,35	20,5	23,2	14,6	118	310
ΠΥΡΓΟΣ	21,42	37,67	20,9	25	13,3	16	243
ΤΡΙΤΠΟΛΗ	22,40	37,52					
ΤΑΤΟΙ	23,78	38,10	20,5	24,7	13,3	24	
ΕΛΛΗΝΙΚΟ	23,73	37,90	21,8	25,3	16,6	22	298
ΕΛΕΥΣΙΝΑ	23,55	38,07	22,1	26,4	16,3	14	
ΖΑΚΥΝΘΟΣ	20,88	37,75	21	24,9	16,5	27	321
ΣΑΜΟΣ	26,92	37,68	21,2	24,7	16,1	23	
ΑΡΓΟΣ	22,75	37,63					
ΚΑΛΑΜΑΤΑ	22,02	37,07	20,1	25,1	12,5	14	299
ΝΑΞΟΣ	25,37	37,10	20,6	23,1	17,3	16	343
ΜΕΘΩΝΗ	21,70	36,82	19,2	22,9	15,1	4	331
ΜΗΛΟΣ	24,43	36,73					
ΣΠΙΤΑΤΑ	23,95	37,95	20	24,8	14,3	34	
ΚΩΣ	27,08	36,80	20,1	23,1	16,9	5	
ΚΥΘΗΡΑ	22,98	36,15					
ΣΑΝΤΟΡΙΝΗ	25,41	36,41	20,9	24	17,4	10	335
ΣΟΥΔΑ	24,12	35,55	20,9	25	16	0	349
ΡΟΔΟΣ	28,08	36,40	21	23,4	17,8	19	337
ΜΥΚΟΝΟΣ	25,35	37,43	20	22,5	17,9	14	
ΗΡΑΚΛΕΙΟ	25,18	35,33	20,9	23,9	15,5	4	348
ΙΕΡΑΠΕΤΡΑ	25,73	35,02					
ΣΗΤΕΙΑ	26,10	35,21	20,4	23,9	16,7	22	336
ΡΕΘΥΜΝΟ	24,50	35,36					
ΤΥΜΠΑΚΙ	24,76	35,06	20,8	24,1	14	0	358
ΚΑΣΤΕΛΛΙ	25,33	35,18	19,3	24	12,9	1	306
ΚΑΡΠΤΑΘΟΣ	27,15	35,42	20,7	23,6	18,5	8	
ΠΑΡΟΣ	25,13	37,02	20,7	23,9	16,7	2	325
ΣΥΡΟΣ	24,95	37,42	20,8	24,5	16,9	0	332
ΙΚΑΡΙΑ	26,35	37,68	21	20,7	19,2	86	

ΠΙΝΑΚΑΣ ΑΠΟΚΛΙΣΕΩΝ ΑΠΟ ΚΑΝΟΝΙΚΕΣ ΤΙΜΕΣ

ΣΤΑΘΜΟΣ	απόκλιση T μέσης (I)	% κλάσμα υετού (II)
ΣΕΡΡΕΣ	0.3	213
ΦΛΩΡΙΝΑ	-0.7	157
ΘΕΣΣΑΛΟΝΙΚΗ	1.3	120
ΑΛΕΞΑΝΔΡΟΥΠΟΛΗ	1.6	253
ΚΟΖΑΝΗ	-0.1	134
ΚΕΡΚΥΡΑ	1.1	168
ΙΩΑΝΝΙΝΑ	-0.2	241
ΛΑΡΙΣΑ	0.5	234
ΛΗΜΝΟΣ	10.2	575
ΑΓΧΙΣΤΑΛΟΣ	0.9	232
ΜΥΤΙΛΗΝΗ	0.9	382
ΑΓΡΙΝΙΟ	0	115
ΣΚΥΡΟΣ	0.7	265
ΑΡΓΟΣΤΟΛΙ	0.5	116
ΑΡΑΞΟΣ	0.5	187
ΧΙΟΣ	1	771
ΕΛΛΗΝΙΚΟ	1.2	153
ΖΑΚΥΝΘΟΣ	1.2	159
ΣΑΜΟΣ	0.7	148
ΚΑΛΑΜΑΤΑ	0.3	61
ΝΑΞΟΣ	1.2	163
ΜΕΘΩΝΗ	0.1	29
ΣΑΝΤΟΡΙΝΗ	1.7	17
ΣΟΥΔΑ	0.9	7
ΡΟΔΟΣ	0.5	136
ΗΡΑΚΛΕΙΟ	0.6	26
ΣΗΤΕΙΑ	0	169

(I) απόκλιση μέσης τιμής θερμοκρασίας από κανονική
 (II) απόκλιση μηνιαίου ύψους υετού από κανονική τιμή %



Μάης 2012

Γενική Περιγραφή Μήνα

Κλιματικό Δελτίο

Τα ποσά υετού που σημειώθηκαν ήταν αρκετά υψηλότερα από τις κανονικές τιμές στην Κεντρική και Βόρεια Ελλάδα, πολύ υψηλότερα στα νησιά του Ανατολικού Αιγαίου και χαμηλότερα στην Κρήτη, τις Κυκλάδες και το Νότιο Ιόνιο.
Η θερμοκρασία κυμάνθηκε γενικά λίγο υψηλότερα από τα κανονικά για την εποχή επίπεδα, με εξαίρεση τμήμα της βορειοδυτικής ηπειρωτικής χώρας.

Κλιματικές Παράμετροι :

- ❖ **Κανονικές Τιμές :** κανονικές τιμές για τις διάφορες παραμέτρους (θερμοκρασία, υετό κ.λπ.) ορίζονται οι τιμές που υπολογίζονται ως μέσες τιμές της παραμέτρου για 30 χρόνια. Αυτές οι κανονικές τιμές χρησιμοποιούνται σαν βάση αναφοράς και αντιπροσωπεύουν τη μέση κατάσταση. Είναι δυνατόν να ορισθούν σε επίπεδα δεκαήμερου, μήνα, εποχής ή και έτους και επιτρέπουν τη σύγκριση της τάσης ενός δεκαήμερου, ενός μήνα ή ενός έτους ως: δεκαήμερο πολύ βροχερό, χειμώνας ήπιος, μήνας Αύγουστος δροσερός, έτος ελλειμματικό σε υετό κ.λπ.

Μονάδες Μέτρησης :

- ❖ **Υετός**
1 mm = 1 litre/m²

Υπόμνημα Πίνακα :

- Tmean : Μέση Θερμοκρασία
- TN : Ελάχιστη Θερμοκρασία
- TX : Μέγιστη Θερμοκρασία
- RR : Ύψος Υετού (mm)
- INST : Διάρκεια Ηλιοφάνειας (ώρες)

Ώρες UTC (Universal Time Coordinates) στην Ελλάδα :

- ❖ Χειμώνας : ώρα UTC = τοπική ώρα - 2
- ❖ Καλοκαίρι : ώρα UTC = τοπική ώρα - 3

© ΕΘΝΙΚΗ ΜΕΤΕΩΡΟΛΟΓΙΚΗ ΥΠΗΡΕΣΙΑ
Απαγορεύεται η αναπαραγωγή χωρίς έγγραφη άδεια
Ελ.Βενιζέλου 14, Τ.Κ 16777
Ελληνικό, Αθήνα