



Κλιματικό Δελτίο

Μάιος 2016

 **Μέγιστη
Θερμοκρασία**

 **Ελάχιστη
Θερμοκρασία**

 **Μέση
Θερμοκρασία**

 **Υετός**

 **Ηλιοφάνεια**

Ο Μάιος είχε σημαντικές αυξομειώσεις στη θερμοκρασία αλλά και εναλλαγές μεταξύ κακοκαιρίας και περιόδων αίθριου ουρανού. Το διήμερο 21-22/5 ισχυρές βροχές και καταιγίδες έπληξαν την Ήπειρο, Κεντρική Μακεδονία, Ανατολική Στερεά και κυρίως την Ανατολική Θεσσαλία. Η ένταση αλλά και η διάρκεια των φαινομένων προκάλεσε πλημμύρες ιδιαίτερα στο ν. Μαγνησίας, με τα περισσότερα προβλήματα στην πόλη του Βόλου.



**ΕΘΝΙΚΗ
ΜΕΤΕΩΡΟΛΟΓΙΚΗ
ΥΠΗΡΕΣΙΑ**

HELLENIC NATIONAL METEOROLOGICAL SERVICE



Θερμοκρασία

Πρώτο Δεκαήμερο

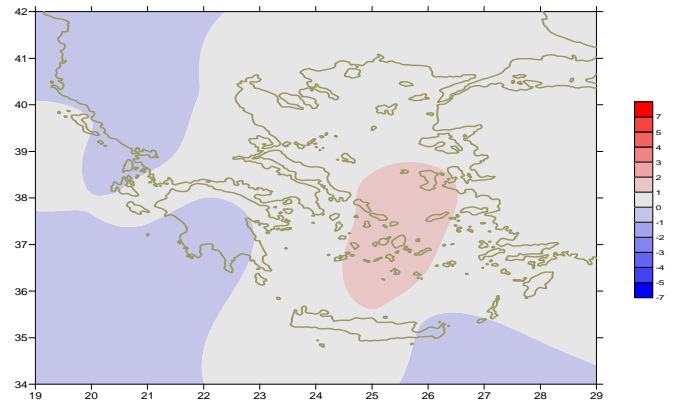
Ενδεικτικά κυμάνθηκαν :

Ελάχιστες:

Στα Βόρεια ηπειρωτικά από 3°C μέχρι 12°C,
στα κεντρικά ηπειρωτικά από 2°C μέχρι 17°C,
στα υπόλοιπα τμήματα από 9°C μέχρι 18°C.

Μέγιστες:

Στα Βόρεια ηπειρωτικά από 20°C μέχρι 27°C,
στα κεντρικά ηπειρωτικά από 20°C μέχρι 29°C,
στα υπόλοιπα τμήματα από 21°C μέχρι 26°C.



Απόκλιση της μέσης Θερμοκρασίας από τις κανονικές τιμές

Δεύτερο Δεκαήμερο

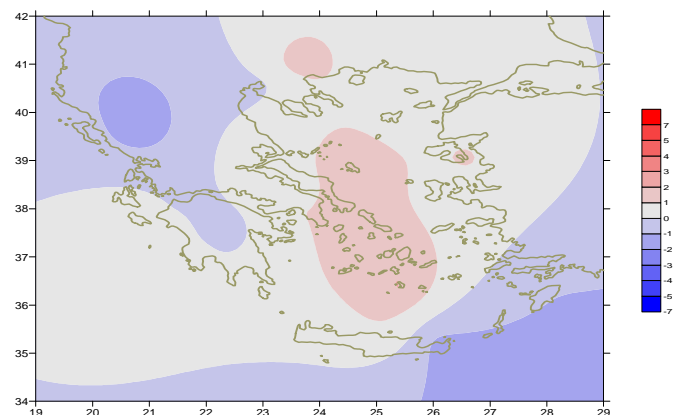
Ενδεικτικά κυμάνθηκαν :

Ελάχιστες:

Στα Βόρεια ηπειρωτικά από 6°C μέχρι 16°C,
στα κεντρικά ηπειρωτικά από 9°C μέχρι 20°C,
στα υπόλοιπα τμήματα από 10°C μέχρι 24°C.

Μέγιστες:

Στα Βόρεια ηπειρωτικά από 14°C μέχρι 30°C,
στα κεντρικά ηπειρωτικά από 19°C μέχρι 32°C,
στα υπόλοιπα τμήματα από 20°C μέχρι 35°C.



Απόκλιση της μέγιστης Θερμοκρασίας από τις κανονικές τιμές

Τρίτο Δεκαήμερο

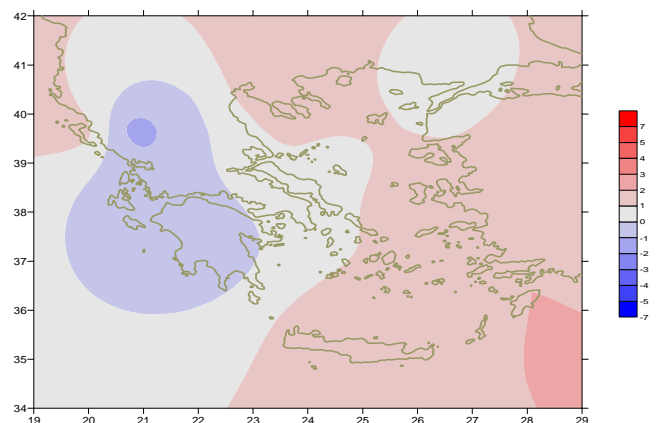
Ενδεικτικά κυμάνθηκαν :

Ελάχιστες:

Στα Βόρεια ηπειρωτικά από 10°C μέχρι 16°C,
στα κεντρικά ηπειρωτικά από 13°C μέχρι 21°C,
στα υπόλοιπα τμήματα από 16°C μέχρι 23°C.

Μέγιστες:

Στα Βόρεια ηπειρωτικά από 15°C μέχρι 32°C,
στα κεντρικά ηπειρωτικά από 18°C μέχρι 36°C,
στα υπόλοιπα τμήματα από 20°C μέχρι 35°C.



Απόκλιση της ελάχιστης Θερμοκρασίας από τις κανονικές τιμές

Υ ε τ ό ς

Πρώτο δεκαήμερο

Αξιόλογες βροχές, καταιγίδες αλλά και χιονοπτώσεις στα ορεινά της Κεντρικής και Βόρειας χώρας.

Ξεχωρίζουν οι τιμές:

28mm στην Καστοριά, 21mm στα Ιωάννινα, 10mm στη Δεσφίνα στις 2/5,
27mm στις Σέρρες, 20mm στην Αλεξανδρούπολη, 18mm στη Θεσσαλονίκη,
26mm στην Πρέβεζα, 18mm στη Λήμνο στις 3/5,
24mm στη Μυτιλήνη, 13mm στην Ανδραβίδα στις 4/5,
48mm στην Κω, 22mm στα Κύθηρα στις 5/5,
11mm στα Ιωάννινα στις 6/5, 10mm στη Λάρισα στις 7/5.

Δεύτερο δεκαήμερο

Τοπικά φαινόμενα στην αρχή και το τέλος της περιόδου.

Ξεχωρίζουν οι τιμές:

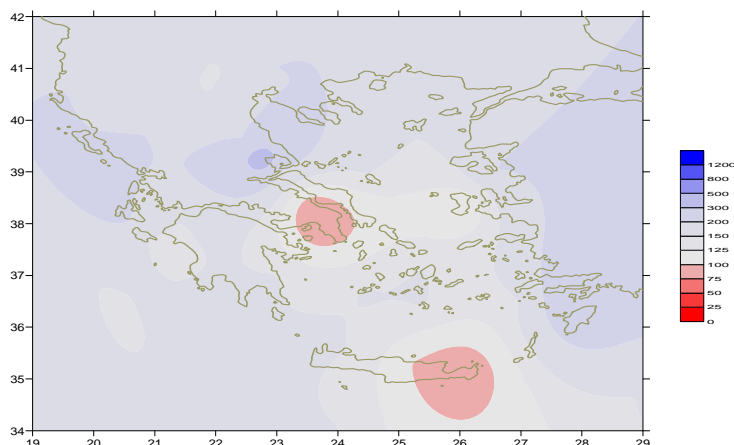
20mm στην Κόνιτσα, 16mm στο Τυμπάκι στις 12/5,
10mm στις Σέρρες στις 13/5,
22mm στα Ιωάννινα, 14mm στην Κω, 9mm στη Ρόδο στις 15/5,
14mm στην Έδεσσα, 20mm στην Κέρκυρα στις 20/5.

Τρίτο δεκαήμερο

Ισχυρές βροχές και καταιγίδες στην αρχή της περιόδου.

Ξεχωρίζουν οι τιμές:

108mm στην Αγχίαλο, 44mm στην Κόνιτσα, 65mm στην Έδεσσα,
56mm στα Ιωάννινα, 43mm στην Πρέβεζα, 40mm στην Καστοριά,
31mm στη Θεσσαλονίκη, 27mm στη Χρυσούπολη,
23mm στο Αργοστόλι, 34mm στη Δεσφίνα στις 21/5.



Απόκλιση μηνιαίου ύψους υετού από τις κανονικές τιμές (%)

ΠΙΝΑΚΑΣ ΜΗΝΙΑΙΩΝ ΤΙΜΩΝ

ΣΤΑΘΜΟΣ	Γεωγ. Μήκος	Γεωγ. Πλάτος	T _{mean}	TX	TN	RR	INST
ΣΕΡΡΕΣ	23,53	41,07	19,7	26,4	13,7	79	251
ΦΛΩΡΙΝΑ	21,40	40,78					
ΚΑΣΤΟΡΙΑ	21,27	40,45	15,8	21,2	8,2	105	242
ΤΡΙΚΑΛΑ_ΗΜΑΘΕΙΑΣ	22,55	40,60					
ΘΕΣΣΑΛΟΝΙΚΗ	22,97	40,52	20,3	24,3	13,3	76	290
ΧΡΥΣΟΥΠΟΛΗ	24,62	40,92	19,1	22,7	13	45	281
ΑΛΕΞΑΝΔΡΟΥΠΟΛΗ	25,95	40,85	18,6	22,5	11,7	52	267
ΚΟΖΑΝΗ	21,83	40,28	16,7	21,1	9,2	51	
ΚΕΡΚΥΡΑ	19,92	39,62	19,7	23,1	14,3	80	264
ΙΩΑΝΝΙΝΑ	20,82	39,70	16,6	21,7	8,1	68	187
ΠΡΕΒΕΖΑ	20,76	38,91	19,2	22,8	13,6	99	
ΤΡΙΚΑΛΑ_ΘΕΣΣΑΛΙΑΣ	21,77	39,52					
ΛΑΡΙΣΣΑ	22,45	39,65	20,3	25,8	11,1	66	256
ΛΗΜΝΟΣ	25,23	39,92	19,2	22,6	13,9	35	308
ΑΡΤΑ	21,00	39,17					
ΑΓΧΙΑΛΟΣ	22,78	39,21	20,3	24,8	12,5	141	275
ΜΥΤΙΛΗΝΗ	26,60	39,05	21	25	16,3	38	319
ΒΕΛΟ	22,77	37,97					
ΑΓΡΙΝΙΟ	21,35	38,60					
ΛΑΜΙΑ	22,43	38,87					
ΑΝΔΡΑΒΙΔΑ	21,28	37,92	19,8	24	13	50	279
ΣΚΥΡΟΣ	24,48	38,96	20,2	23,2	15,8	26	274
ΑΡΓΟΣΤΟΛΙ	20,50	38,12	19,5	22,9	14,1	40	294
ΑΡΑΞΟΣ	21,42	38,15	20	24	12,7	21	284
ΤΑΝΑΓΡΑ	23,57	38,33	21	25,6	12,1	6	273
ΧΙΟΣ	26,13	38,35	20,6	23,6	14,9	9	294
ΠΥΡΓΟΣ	21,42	37,67					
ΤΡΙΠΟΛΗ	22,40	37,52	16,6	22,4	7,3	49	261
ΤΑΤΟΙ	23,78	38,10	20,1	24,4	12,1	8	
ΕΛΛΗΝΙΚΟ	23,73	37,90	21,3	25	16,4	9	274
ΕΛΕΥΣΙΝΑ	23,55	38,07	21,6	26,2	14,5	13	
ΖΑΚΥΝΘΟΣ	20,88	37,75	19,9	24	14,1	22	297
ΣΑΜΟΣ	26,92	37,68					
ΑΡΓΟΣ	22,75	37,63					
ΚΑΛΑΜΑΤΑ	22,02	37,07	19,4	24,5	11,7	34	273
ΝΑΞΟΣ	25,37	37,10	20,5	23,3	16,5	16	314
ΜΕΘΩΝΗ	21,70	36,82					
ΜΗΛΟΣ	24,43	36,73					
ΣΠΑΤΑ	23,95	37,95	21	24,5	13,3	211	
ΚΩΣ	27,08	36,80	19,7	22,8	16,7	83	
ΚΥΘΗΡΑ	22,98	36,15					
ΣΑΝΤΟΡΙΝΗ	25,41	36,41	20,7	24,2	17	9	272
ΣΟΥΔΑ	24,12	35,55	20,7	24,7	16,2	17	300
ΡΟΔΟΣ	28,08	36,40	21	23,4	17,8	41	304
ΜΥΚΟΝΟΣ	25,35	37,43	19,8	22,7	16,7	8	0
ΗΡΑΚΛΕΙΟ	25,18	35,33	21,2	24,2	16,3	13	297
ΙΕΡΑΠΕΤΡΑ	25,73	35,02					
ΣΗΤΕΙΑ	26,10	35,21	20	22,5	17,2	1	262
ΡΕΘΥΜΝΟ	24,50	35,36					
ΤΥΜΠΑΚΙ	24,76	35,06					
ΚΑΣΤΕΛΛΙ	25,33	35,18	19,9	24,6	13,6	20	247
ΚΑΡΠΑΘΟΣ	27,15	35,42	20,7	23,2	18,1	4	
ΠΑΡΟΣ	25,13	37,02	20,3	24	16,2	8	300
ΣΥΡΟΣ	24,95	37,42	20,3	24,4	16,5	3	318
ΙΚΑΡΙΑ	26,35	37,68					

ΠΙΝΑΚΑΣ ΑΠΟΚΛΙΣΕΩΝ ΑΠΟ ΚΑΝΟΝΙΚΕΣ ΤΙΜΕΣ

ΣΤΑΘΜΟΣ	απόκλιση T μέσης (I)	% κλάσμα υετού (II)
ΣΕΡΡΕΣ	0.2	162
ΦΛΩΡΙΝΑ		
ΘΕΣΣΑΛΟΝΙΚΗ	0.8	173
ΑΛΕΞΑΝΔΡΟΥΠΟΛΗ	0.3	143
ΚΟΖΑΝΗ	-0.1	89
ΚΕΡΚΥΡΑ	0.1	220
ΙΩΑΝΝΙΝΑ	-0.8	102
ΛΑΡΙΣΑ	0.7	178
ΛΗΜΝΟΣ	0.8	150
ΑΓΧΙΑΛΟΣ	0.8	377
ΜΥΤΙΛΗΝΗ	0.8	179
ΑΓΡΙΝΙΟ		
ΣΚΥΡΟΣ	0.9	147
ΑΡΓΟΣΤΟΛΙ	0	211
ΑΡΑΞΟΣ	0.2	112
ΧΙΟΣ	1.1	77
ΕΛΛΗΝΙΚΟ	0.7	63
ΖΑΚΥΝΘΟΣ	0.1	129
ΣΑΜΟΣ		
ΚΑΛΑΜΑΤΑ	-0.4	149
ΝΑΞΟΣ	1.1	163
ΜΕΘΩΝΗ		
ΣΑΝΤΟΡΙΝΗ	1.5	150
ΣΟΥΔΑ	0.7	131
ΡΟΔΟΣ	0.5	293
ΗΡΑΚΛΕΙΟ	0.9	86
ΣΗΤΕΙΑ	-0.4	8

(I) απόκλιση μέσης τιμής θερμοκρασίας από κανονική
 (II) απόκλιση μηνιαίου ύψους υετού από κανονική τιμή %



Μάιος 2016

Γενική Περιγραφή Μήνα

Τα ποσά υετού που σημειώθηκαν ήταν γενικά υψηλότερα από τα κανονικά επίπεδα, με εξαίρεση τμήματα του Αιγαίου αλλά και την Ανατολική και νότια Αττική. Η μέση θερμοκρασία ήταν κοντά στις κανονικές τιμές και λίγο υψηλότερη τοπικά στο Νότιο Αιγαίο.

Κλιματικό Δελτίο

Κλιματικές Παράμετροι :

- ❖ **Κανονικές Τιμές :** κανονικές τιμές για τις διάφορες παραμέτρους (θερμοκρασία, υετό κ.λπ.) ορίζονται οι τιμές που υπολογίζονται ως μέσες τιμές της παραμέτρου για 30 χρόνια. Αυτές οι κανονικές τιμές χρησιμοποιούνται σαν βάση αναφοράς και αντιπροσωπεύουν τη μέση κατάσταση. Είναι δυνατόν να ορισθούν σε επίπεδα δεκαήμερου, μήνα, εποχής ή και έτους και επιτρέπουν τη σύγκριση της τάσης ενός δεκαήμερου, ενός μήνα ή ενός έτους ως: δεκαήμερο πολύ βροχερό, χειμώνας ήπιος, μήνας Αύγουστος δροσερός, έτος ελλειμματικό σε υετό κ.λπ.

Μονάδες Μέτρησης :

- ❖ **Υετός**
1 mm = 1 litre/m²

Υπόμνημα Πίνακα :

- Tmean : Μέση θερμοκρασία
- TN : Ελάχιστη θερμοκρασία
- TX : Μέγιστη θερμοκρασία
- RR : Ύψος Υετού (mm)
- INST : Διάρκεια Ηλιοφάνειας (ώρες)

Ώρες UTC (Universal Time Coordinates) στην Ελλάδα :

- ❖ Χειμώνας : ώρα UTC = τοπική ώρα - 2
- ❖ Καλοκαίρι : ώρα UTC = τοπική ώρα - 3

© ΕΘΝΙΚΗ ΜΕΤΕΩΡΟΛΟΓΙΚΗ ΥΠΗΡΕΣΙΑ
Απαγορεύεται η αναπαραγωγή χωρίς έγγραφη άδεια
Ελ.Βενιζέλου 14, Τ.Κ 16777
Ελληνικό, Αθήνα