



# Κλιματικό Δελτίο

Ιούνιος 2020

 **Μέγιστη  
Θερμοκρασία**

 **Ελάχιστη  
Θερμοκρασία**

 **Μέση  
Θερμοκρασία**

 **Υετός**

 **Ηλιοφάνεια**

Ο Ιούνιος χαρακτηρίστηκε από μεγάλη συχνότητα εκδήλωσης αστάθειας στη Β. Ελλάδα (βροχές και τοπικές καταιγίδες που συνοδεύτηκαν από χαλαζοπτώσεις) και επικράτηση δυτικών ανέμων.

Παράλληλα καταγράφηκε ένα σύντομο αλλά μεγάλης έντασης επεισόδιο μεταφοράς σκόνης από την Αφρική στις 6/6 και δύο ασθενέστερα στις 2/6 και 8/6.



**ΕΘΝΙΚΗ  
ΜΕΤΕΩΡΟΛΟΓΙΚΗ  
ΥΠΗΡΕΣΙΑ**

HELLENIC NATIONAL METEOROLOGICAL SERVICE



## Θερμοκρασία

### Πρώτο Δεκαήμερο

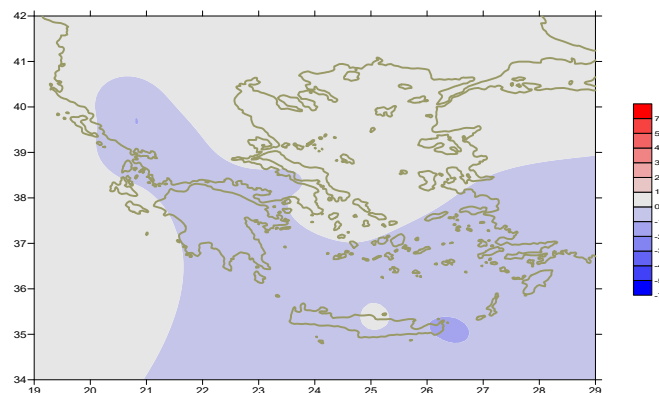
Ενδεικτικά κυμάνθηκαν :

#### Ελάχιστες:

Στα Βόρεια ηπειρωτικά από 3°C μέχρι 22°C,  
στα κεντρικά ηπειρωτικά από 6°C μέχρι 20°C,  
στα υπόλοιπα τμήματα από 11°C μέχρι 23°C.

#### Μέγιστες:

Στα Βόρεια ηπειρωτικά από 20°C μέχρι 32°C,  
στα κεντρικά ηπειρωτικά από 20°C μέχρι 33°C,  
στα υπόλοιπα τμήματα από 20°C μέχρι 33°C.



Απόκλιση της μέσης Θερμοκρασίας από τις κανονικές τιμές

### Δεύτερο Δεκαήμερο

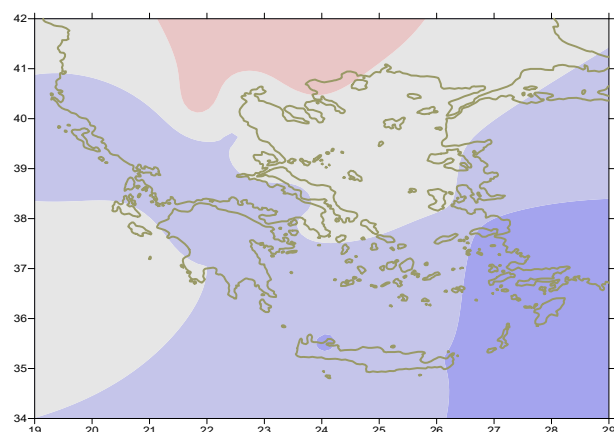
Ενδεικτικά κυμάνθηκαν :

#### Ελάχιστες:

Στα Βόρεια ηπειρωτικά από 5°C μέχρι 22°C,  
στα κεντρικά ηπειρωτικά από 8°C μέχρι 21°C,  
στα υπόλοιπα τμήματα από 15°C μέχρι 25°C.

#### Μέγιστες:

Στα Βόρεια ηπειρωτικά από 25°C μέχρι 33°C,  
στα κεντρικά ηπειρωτικά από 23°C μέχρι 35°C,  
στα υπόλοιπα τμήματα από 24°C μέχρι 34°C.



Απόκλιση της μέγιστης Θερμοκρασίας από τις κανονικές τιμές

### Τρίτο Δεκαήμερο

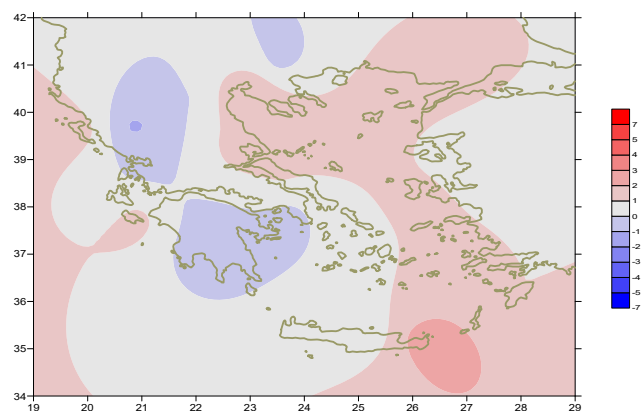
Ενδεικτικά κυμάνθηκαν :

#### Ελάχιστες:

Στα Βόρεια ηπειρωτικά από 7°C μέχρι 23°C,  
στα κεντρικά ηπειρωτικά από 11°C μέχρι 24°C,  
στα υπόλοιπα τμήματα από 17°C μέχρι 24°C.

#### Μέγιστες:

Στα Βόρεια ηπειρωτικά από 24°C μέχρι 37°C,  
στα κεντρικά ηπειρωτικά από 26°C μέχρι 38°C,  
στα υπόλοιπα τμήματα από 26°C μέχρι 34°C.



Απόκλιση της ελάχιστης Θερμοκρασίας από τις κανονικές τιμές

## Υ ε τ ό ς

### Πρώτο δεκαήμερο

Αξιόλογα ποσά υετού κατά τόπους.  
Ξεχωρίζουν οι τιμές:

14mm στην Αλεξανδρούπολη, 12mm στην Τιθορέα, 17mm στην Τρίπολη,  
11mm στην Αστυπάλαια, 26mm στη Μυτιλήνη, 15mm στο Ολυμπιακό στάδιο (1/6),  
12mm στη Χίο (2/6),  
12mm στην Τανάγρα, 10mm στη Μυτιλήνη, 10mm στο Ελληνικό(3/6),  
19mm στην Καστοριά, 13mm στην Κοζάνη, 28mm στην Πρέβεζα, 13mm στα Ιωάννινα,  
17mm στο Αργοστόλι, 23mm στους Όθωνους, 55mm στην Κέρκυρα (6/6).

### Δεύτερο δεκαήμερο

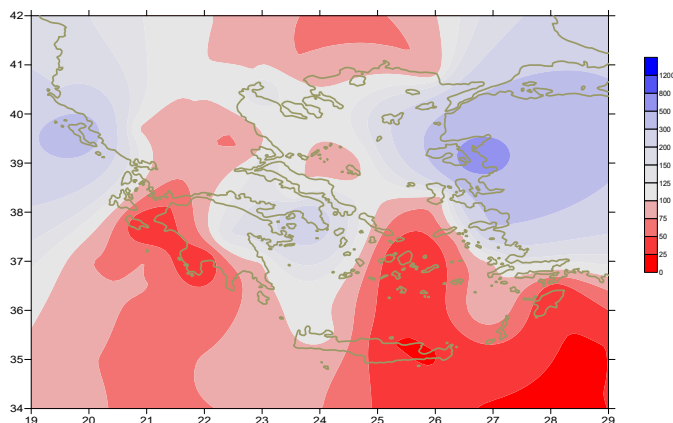
Αξιόλογα ποσά υετού κατά διαστήματα στα βόρεια .  
Ξεχωρίζουν οι τιμές:

12mm στο Σουφλί, 16mm στη Θεσσαλονίκη(11/6),  
13mm στην Ξάνθη (12/6),  
8mm στο Δοξάτο (15/6), 14mm στο Σουφλί, 13mm στις Σέρρες (17/6),  
12mm στην Ξάνθη (18/6).

### Τρίτο δεκαήμερο

Γενικά μικρά ποσά υετού κατά τόπους.  
Ξεχωρίζουν οι τιμές:

11mm στα Ιωάννινα, 13mm στην Τιθορέα, 22mm στο Άστρος,  
16mm στα Σπάτα (22/6),  
15mm στην Ξάνθη, 10mm στη Θεσσαλονίκη, 8mm στην Καστοριά,  
7mm στην Κοζάνη, 7mm στην Κρανέα (23/6),  
8mm στην Καβάλα, 14mm στη Λήμνο (24/6),  
11mm στο Σουφλί (25/6),  
23mm στην Κόνιτσα (28/6).



Απόκλιση μηνιαίου ύψους υετού από τις  
κανονικές τιμές (%)

## ΠΙΝΑΚΑΣ ΜΗΝΙΑΙΩΝ ΤΙΜΩΝ

ΣΤΑΘΜΟΣ	Γεωγ. Μήκος	Γεωγ. Πλάτος	T <sub>mean</sub>	TX	TN	RR	INST
ΣΕΡΡΕΣ	23,53	41,07	24,4	31,4	15,9	26	282
ΦΛΩΡΙΝΑ	21,40	40,78					
ΚΑΣΤΟΡΙΑ	21,27	40,45	20,9	26,8	12	44	277
ΤΡΙΚΑΛΑ_ΗΜΑΘΕΙΑΣ	22,55	40,60					
ΘΕΣΣΑΛΟΝΙΚΗ	22,97	40,52	25	29,3	18	32	325
ΧΡΥΣΟΥΠΟΛΗ	24,62	40,92	23,4	26,8	17,3	36	282
ΑΛΕΞΑΝΔΡΟΥΠΟΛΗ	25,95	40,85	23,9	27,7	16,4	16	320
ΚΟΖΑΝΗ	21,83	40,28	21,9	27,6	12,8	26	
ΚΕΡΚΥΡΑ	19,92	39,62	24,1	27,2	17,9	56	311
ΙΩΑΝΝΙΝΑ	20,82	39,70	20,6	26,6	11,5	34	283
ΠΡΕΒΕΖΑ	20,76	38,91	22,7	25,8	17,2	28	
ΤΡΙΚΑΛΑ_ΘΕΣΣΑΛΙΑΣ	21,77	39,52					
ΛΑΡΙΣΑ	22,45	39,65	25,3	30,8	16	11	277
ΛΗΜΝΟΣ	25,23	39,92	23,5	26,8	18,2	36	331
ΑΡΤΑ	21,00	39,17					
ΑΓΧΙΑΛΟΣ	22,78	39,21	24,9	29,4	17,7	10	312
ΜΥΤΙΛΗΝΗ	26,60	39,05	25	28,3	19,8	37	336
ΒΕΛΟ	22,77	37,97					
ΑΓΡΙΝΙΟ	21,35	38,60					
ΛΑΜΙΑ	22,43	38,87					
ΑΝΔΡΑΒΙΔΑ	21,28	37,92	23,4	27,9	16,1	2	380
ΣΚΥΡΟΣ	24,48	38,96	24,1	26,7	20,5		325
ΑΡΓΟΣ_ΤΟΛΙ	20,50	38,12	23,4	26,5	18,5	17	364
ΑΡΑΞΟΣ	21,42	38,15	23,6	27,2	16,5	2	316
ΤΑΝΑΓΡΑ	23,57	38,33	24,9	29,7	16,3	13	348
ΧΙΟΣ	26,13	38,35	24,4	27,8	18,5	14	331
ΠΥΡΓΟΣ	21,42	37,67					
ΤΡΙΠΟΛΗ	22,40	37,52	21,2	26,7	11,3	32	327
ΤΑΤΟΙ	23,78	38,10	24,2	28,5	16,1	4	
ΕΛΛΗΝΙΚΟ	23,73	37,90	25,2	28,7	19,7	18	362
ΕΛΕΥΣΙΝΑ	23,55	38,07	26,1	30,2	20,1	18	
ΖΑΚΥΝΘΟΣ	20,88	37,75	24,7	28,5	19,8	0	381
ΣΑΜΟΣ	26,92	37,68	24,6	28,1	19,3	8	
ΑΡΓΟΣ	22,75	37,63					
ΚΑΛΑΜΑΤΑ	22,02	37,07	23,9	28,8	25,2	0	331
ΝΑΞΟΣ	25,37	37,10					
ΜΕΘΩΝΗ	21,70	36,82					
ΜΗΛΟΣ	24,43	36,73					
ΣΠΑΤΑ	23,95	37,95	24,9	29	17,8		
ΚΩΣ	27,08	36,80	23,9	27,4	20,5		
ΚΥΘΗΡΑ	22,98	36,15					
ΣΑΝΤΟΡΙΝΗ	25,41	36,41					
ΣΟΥΔΑ	24,12	35,55	24	27,6	19,4	5	377
ΡΟΔΟΣ	28,08	36,40	24,2	26,9	20,8		368
ΜΥΚΟΝΟΣ	25,35	37,43	24,6	26,9	21,6		
ΗΡΑΚΛΕΙΟ	25,18	35,33	24,5	27,1	19,1		364
ΙΕΡΑΠΕΤΡΑ	25,73	35,02					
ΣΗΤΕΙΑ	26,10	35,21	23,3	26,5	21,8	0	346
ΡΕΘΥΜΝΟ	24,50	35,36					
ΤΥΜΠΑΚΙ	24,76	35,06					
ΚΑΣΤΕΛΛΙ	25,33	35,18	23,1	27,1	16,9	0	309
ΚΑΡΠΑΘΟΣ	27,15	35,42	23,4	26	20,5		
ΠΑΡΟΣ	25,13	37,02	24,1	27,2	20,2		362
ΣΥΡΟΣ	24,95	37,42	24	27,6	21	6	354
ΙΚΑΡΙΑ	26,35	37,68					

## ΠΙΝΑΚΑΣ ΑΠΟΚΛΙΣΕΩΝ ΑΠΟ ΚΑΝΟΝΙΚΕΣ ΤΙΜΕΣ

ΣΤΑΘΜΟΣ	απόκλιση T μέσης (I)	% κλάσμα υετού (II)
ΣΕΡΡΕΣ	0.5	59
ΦΛΩΡΙΝΑ		
ΘΕΣΣΑΛΟΝΙΚΗ	0.8	101
ΑΛΕΞΑΝΔΡΟΥΠΟΛΗ	0.9	59
ΚΟΖΑΝΗ	0.6	67
ΚΕΡΚΥΡΑ	0.3	392
ΙΩΑΝΝΙΝΑ	-1.1	73
ΛΑΡΙΣΑ	0.4	47
ΛΗΜΝΟΣ	0.2	164
ΑΓΧΙΑΛΟΣ	0.5	47
ΜΥΤΙΛΗΝΗ	0.4	617
ΑΓΡΙΝΙΟ		
ΣΚΥΡΟΣ	0.4	1
ΑΡΓΟΣΤΟΛΙ	0.2	81
ΑΡΑΞΟΣ	-0.4	22
ΧΙΟΣ	0.5	92
ΕΛΛΗΝΙΚΟ	0.2	300
ΖΑΚΥΝΘΟΣ	0.6	0
ΣΑΜΟΣ	-0.6	296
ΚΑΛΑΜΑΤΑ	-0.2	-
ΝΑΞΟΣ		
ΜΕΘΩΝΗ		
ΣΑΝΤΟΡΙΝΗ		
ΣΟΥΔΑ	-0.4	109
ΡΟΔΟΣ	-0.5	1
ΗΡΑΚΛΕΙΟ	0.2	1
ΣΗΤΕΙΑ	-1.1	-

(I) απόκλιση μέσης τιμής θερμοκρασίας από κανονική  
 (II) απόκλιση μηνιαίου ύψους υετού από κανονική τιμή %

Ιούνιος 2020

## Γενική Περιγραφή Μήνα

Τα ποσά υετού που σημειώθηκαν ήταν υψηλότερα από τα κανονικά επίπεδα στα κεντρικά και βόρεια ηπειρωτικά καθώς και στο βόρειο και ανατολικό Αιγαίο.  
Η μέση θερμοκρασία κυμάνθηκε κοντά στις κανονικές τιμές.

# Κλιματικό Δελτίο

### Κλιματικές Παράμετροι :

- ❖ **Κανονικές Τιμές :** κανονικές τιμές για τις διάφορες παραμέτρους (θερμοκρασία, υετό κ.λπ.) ορίζονται οι τιμές που υπολογίζονται ως μέσες τιμές της παραμέτρου για 30 χρόνια. Αυτές οι κανονικές τιμές χρησιμοποιούνται σαν βάση αναφοράς και αντιπροσωπεύουν τη μέση κατάσταση. Είναι δυνατόν να ορισθούν σε επίπεδα δεκαήμερου, μήνα, εποχής ή και έτους και επιτρέπουν τη σύγκριση της τάσης ενός δεκαήμερου, ενός μήνα ή ενός έτους ως: δεκαήμερο πολύ βροχερό, χειμώνας ήπιος, μήνας Αύγουστος δροσερός, έτος ελλειμματικό σε υετό κ.λπ.

### Μονάδες Μέτρησης :

- ❖ **Υετός**  
1 mm = 1 litre/m<sup>2</sup>

### Υπόμνημα Πίνακα :

- Tmean : Μέση Θερμοκρασία
- TN : Ελάχιστη Θερμοκρασία
- TX : Μέγιστη Θερμοκρασία
- RR : Ύψος Υετού (mm)
- INST : Διάρκεια Ηλιοφάνειας (ώρες)

### Ώρες UTC (Universal Time Coordinates) στην Ελλάδα :

- ❖ Χειμώνας : ώρα UTC = τοπική ώρα - 2
- ❖ Καλοκαίρι : ώρα UTC = τοπική ώρα - 3

© ΕΘΝΙΚΗ ΜΕΤΕΩΡΟΛΟΓΙΚΗ ΥΠΗΡΕΣΙΑ  
Απαγορεύεται η αναπαραγωγή χωρίς έγγραφη άδεια  
Ελ.Βενιζέλου 14, Τ.Κ 16777  
Ελληνικό, Αθήνα